



**АРМАТЭК**

АКЦИОНЕРНОЕ ОБЩЕСТВО «АРМАТЭК»



## КЛАПАНЫ ОБРАТНЫЕ

Заказать каталог продукции АО «АРМАТЭК»  
можно по e-mail: [th@armatek.ru](mailto:th@armatek.ru)

# 5

## КЛАПАНЫ ОБРАТНЫЕ

DN 25, 50, 80 мм; PN 1,0 МПа

герметичность по классу С, ГОСТ 9544-2015

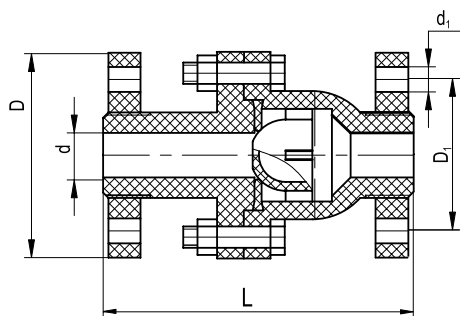
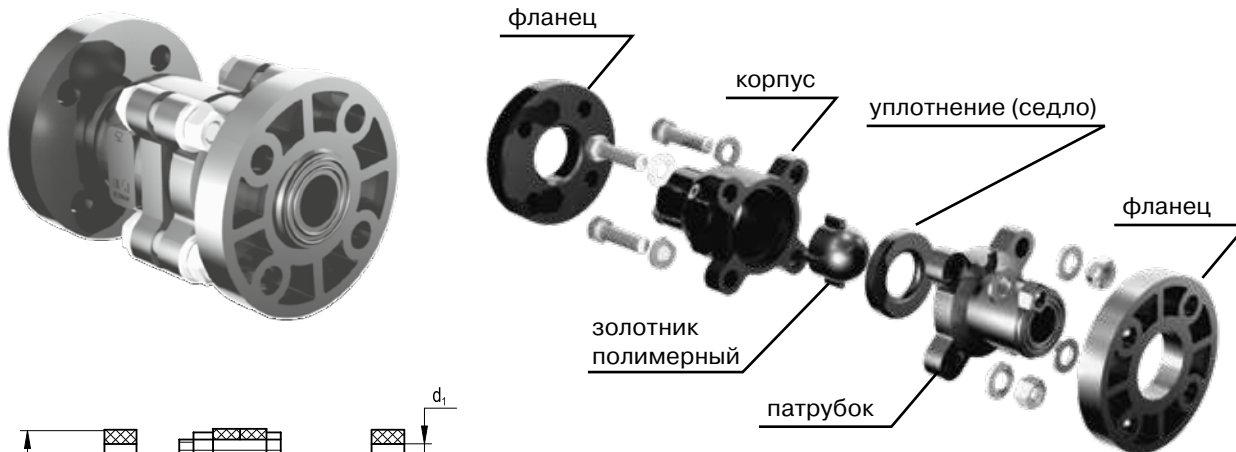
ТУ 3722-051-35491454-2006, ТУ 3722-049-35491454-2006 (в экспортном исполнении)

### DN 25 мм

Корпус, патрубок: полипропилен.

Золотник: полипропилен.

Уплотнение: эластомерное кольцо; эластомерное кольцо во фторопластовой оболочке.



### Размеры и массы

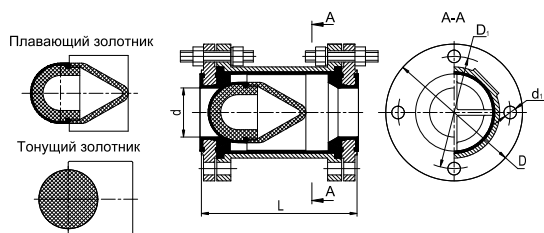
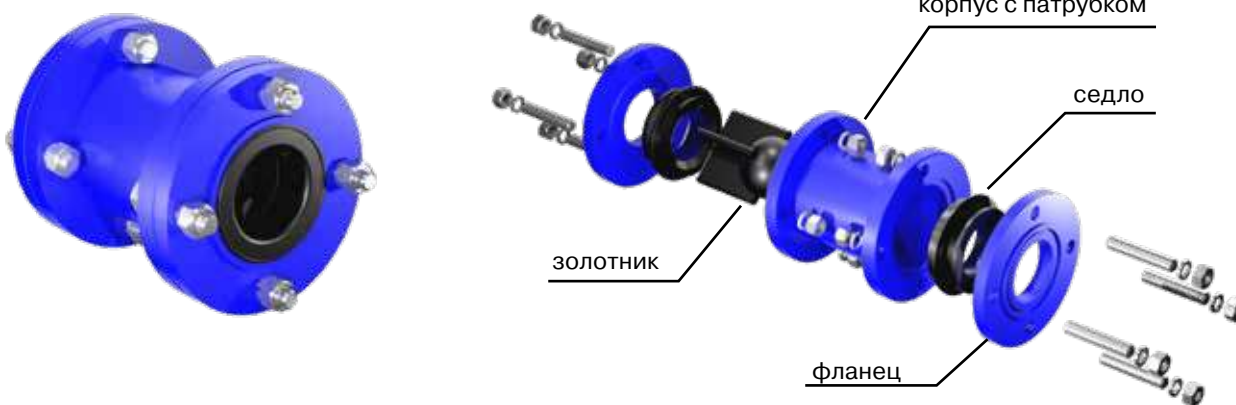
DN, мм	Размеры					Масса, кг
	D	L	d	D1	d1	Полипропилен
25	115	160	25	85	14	0.8

### DN 50, 80 мм

Корпус: сталь.

Золотник: полимерно-эластомерный, эластомерный.

Седло вкладыш: эластомерное



### Размеры и массы

Диаметр, мм	Размеры					Масса, кг
	D	L	d	D1	d1	Сталь
DN 50	160	180	50	125	18	11,1
80	195	218	80	160	18	18,5



## Области применения

- вода бытовая;
- вода промышленная;
- пищевые и биологические среды;
- нефтепродукты;
- химически активные среды (растворы кислот и щелочей).

Обратный клапан с плавающим золотником применяется только на вертикальном трубопроводе в качестве воздушного спускного клапана.

Наличие механических примесей в рабочей среде не допускается!

## Показатели надежности узла уплотнения

### Для DN 25 мм

Средний ресурс – не менее 6000 циклов.  
Средний срок службы – не менее 5 лет.  
Гарантийная наработка – не менее 1500 циклов.

### Для DN 50, 80 мм

Средний ресурс узла уплотнения – не менее 6000 циклов.  
Срок службы узла уплотнения – не менее 5 лет.  
Средний срок службы – не менее 30 лет с учетом замены узла уплотнения.  
Гарантийная наработка – не менее 1500 циклов.

Средний ресурс и гарантийная наработка уплотнительного узла определены при приемочных, периодических и типовых испытаниях клапанов обратных на воде ГОСТ Р 51232-98. Средний срок службы уплотнительного узла определен по сроку службы седла и золотника. При эксплуатации клапанов обратных на рабочих средах, отличных от воды, показатели надежности будут определяться конкретной рабочей средой.

## Минимальный перепад давления при открытии (для воды)

DN, мм	ΔP, кПа	
	С плавающим золотником	С тонущим золотником
25	0,4	-
50	0,7	1,2
80	-	1,8

Герметичность по классу С ГОСТ 9544-2015 для клапана обратного DN 50 мм и DN 80 мм обеспечивается при перепаде давления не менее 0,025 МПа. Для клапана обратного DN 25 мм с уплотнением во фторопластовой оболочке герметичность по классу С ГОСТ 9544-2015 обеспечивается при перепаде давления не менее 0,08 МПа.

## Присоединительные размеры

Присоединительные размеры и размеры уплотнительных поверхностей, а также присоединительных фланцев трубопроводов для клапанов обратных на PN 1,0 МПа по ГОСТ 33259-2015 (исполнение В, ряд 1).

## Рекомендуемые шпильки и болты для монтажа на трубопроводе

Наименование	DN, мм	PN, МПа	Комплект крепежа	
			Размер шпильки	Кол-во на ед. арматуры
Клапан обратный	25	1,0	M12-8gx70.58	8
	50-80	1,0	Комплект крепежа входит в конструкцию клапана	

## КЛАССИФИКАТОР ОБОЗНАЧЕНИЯ КЛАПАНОВ ОБРАТНЫХ

<b>К</b>	<b>Д</b>	<b>4</b>	·	<b>5</b>	<b>0</b>	<b>9</b>	·	<b>1</b>	<b>1</b>	<b>8</b>	<b>3</b>	–	<b>У</b>	<b>Д</b>
1	2	3		4	5	6		7	8	9	10		11	12

### 1 ВИД ИЗДЕЛИЯ

К – защитная арматура

### 2 СЕРИЯ

Д – Клапан обратный

### 3 КЛИМАТИЧЕСКОЕ ИСПОЛНЕНИЕ

- 1 – ОМ (от -40 до 45°C)
- 2 – УХЛ (от -40 до 40°C)
- 3 – Т (от -10 до 50°C)
- 4 – У (от -40 до 40°C)
- 5 – ОМ (от -40 до 45°C) экспорт
- 6 – УХЛ (от -40 до 40°C) экспорт
- 7 – Т (от -10 до 50°C) экспорт
- 8 – У (от -40 до 40°C) экспорт

### 4 НОМИНАЛЬНОЕ ДАВЛЕНИЕ

Шифр	PN, МПа
5	1,0

### 5-6 УСЛОВНЫЙ ПРОХОД

Шифр	DN, мм
06	25
09	50
11	80

### 7 ТИП КОНСТРУКЦИИ

- 1 – С плавающим золотником
- 2 – С тонущим золотником

### 8 ТИП УПЛОТНЕНИЯ В ЗАТВОРЕ

- 1 – Седло-золотник

### 9 МАТЕРИАЛ ЗОЛОТНИК

- 8 – Полимер
- 9 – Эластомер

### 10 МАТЕРИАЛ КОРПУСА

- 3 – Сталь углеродистая
- 8 – Полипропилен

### 11 МАТЕРИАЛ УПЛОТНЕНИЯ

- А – резиновая смесь на основе СКЭПТ
- У – резиновая смесь на основе СКЭП
- Р, Я – резиновая смесь на основе СКН
- W – резиновая смесь, имеющая разрешение на контакт с пищевой средой
- Z – композиции (резиновые смеси) на основе СКЭП, СКЭПТ и СКФ
- П – композиции (резиновые смеси) на основе СКН, СКЭП, СКЭПТ и СКФ

### 12 МАТЕРИАЛ УПЛОТНИТЕЛЬНОГО ЭЛЕМЕНТА ЗОЛОТНИКА

- А – резиновая смесь на основе СКЭПТ
- У – резиновая смесь на основе СКЭП
- Р, Я – резиновые смеси на основе СКН
- W – резиновая смесь, имеющая разрешение на контакт с пищевой средой
- Z – композиции (резиновые смеси) на основе СКЭП, СКЭПТ и СКФ
- П – композиции (резиновые смеси) на основе СКН, СКЭП, СКЭПТ и СКФ
- Д – полипропилен

#### Примечание:

- 1) Клапана DN25 изготавливаются только из полимера и только с плавающим золотником.
- 2) Клапана DN80 изготавливаются только с тонущим золотником из эластомера.

